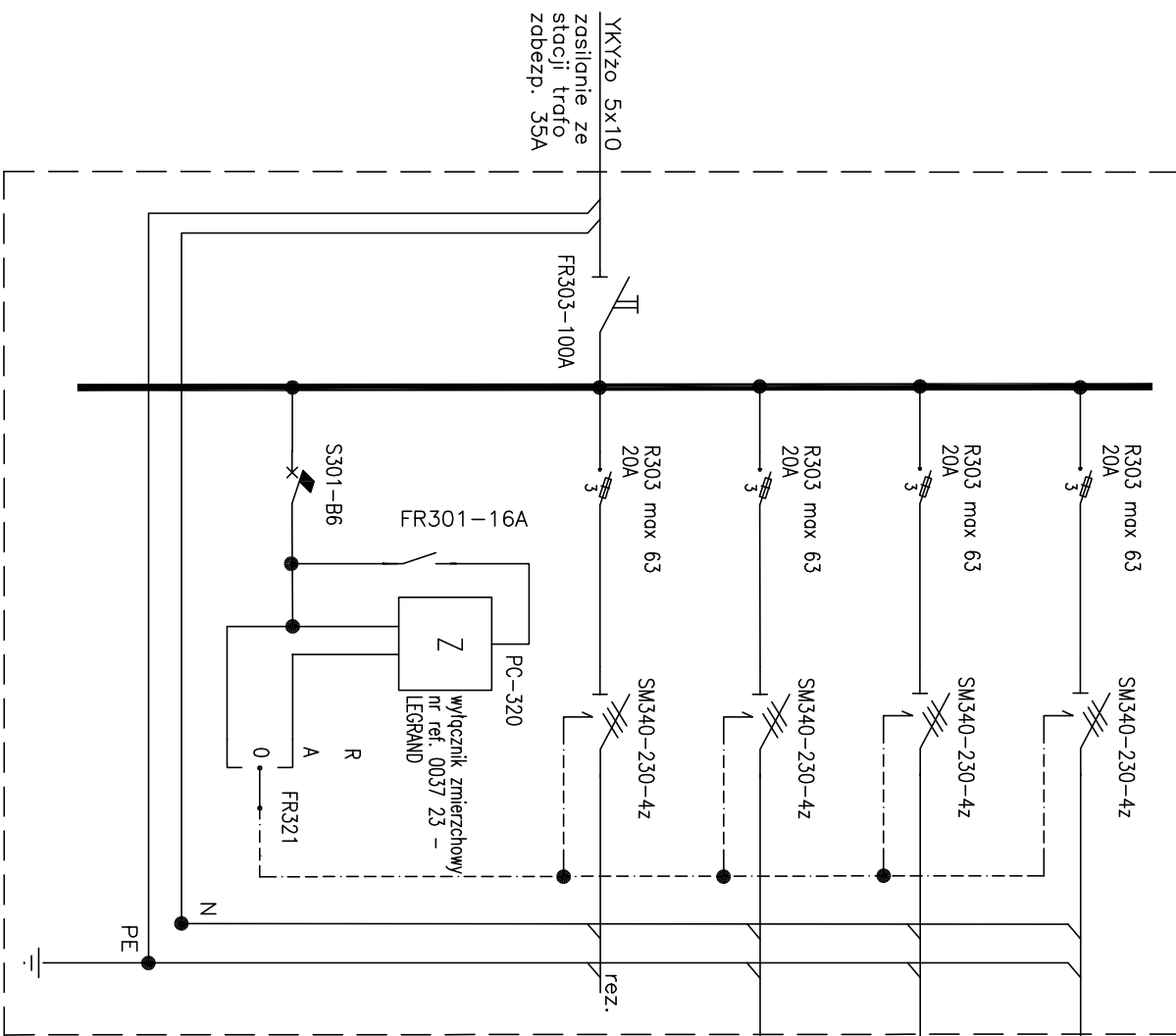


"ROZ"

Pi = 7,32kW
Pz = 7,32kW

Układ sieciowy TN-C-S



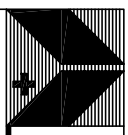
1. Aparaty umieścić w typowej, szczelnej obudowie z tworzywa termoutwardzalnego – np prod. ZPUŁE Wioszczowa.
2. Rozdzielnicę umieścić w budynku stacji.
3. Równolegle z kablem zasilającym ułożyć bednarkę stalową ocynkowaną FeZn 30x4mm.

UWAGA:

OBWÓD OŚWIETLENIA TERENU
8szt. słupów – 8x87,5W
7szt. słupów – 7x125W

OBWÓD OŚWIETLENIA TERENU
7szt. słupów – 7x62,5W
5szt. słupów – 5x87,5W
11szt. słupów – 11x125W

OBWÓD OŚWIETLENIA TERENU
2szt. słupów – 2x87,5W
13szt. słupów – 13x125W



JANUSZ WYŻNIKIEWICZ
PRACOWNIA ARCHYTEKTONICZNA
90-562 Łódź, ul. Łąkowa 11 tel./fax 639-50-36

Obiekt: SPZZDZ w PŁONSKU ul. Sienkiewicza 7 Stadium: PBW

Przedmiot rysunku: SCHEMAT IDEOWY ROZDZIELNI - "ROZ". Branża: elektryczna

Projektował : inż. Jerzy Jagas upr. nr 134/75	sprawdzący : mgr inż. Włodzimierz Tadeusiak upr. nr 28/78	Data oprac.: październik 2011
Współpraca: mgr inż. Krzysztof Chludziński mgr inż. Mariusz Gieszc mgr inż. Marcin Piontkowski mgr inż. Lech Teske mgr inż. Łukasz Wielgus		nr rys. E09 Skala: -----